

➔ **Déposer ses documents d'urbanisme (DU) sur le GPU est un acte NÉCESSAIRE (même si le DU est déjà sur un autre site web)**

Le géoportail de l'urbanisme (GPU) est la plateforme **NATIONALE** de **RÉFÉRENCE** pour l'urbanisme

depuis le 01/01/2023

▶ **OPPOSABILITÉ** d'un DU conditionné par son dépôt sur le GPU

➔ **Je me connecte donc au GPU**

1 Je demande l'ouverture d'un compte profil **AUTORITÉ COMPÉTENTE**
(auprès de l'administratrice locale DDT 28 marie-claude.bogros@eure-et-loir.gouv.fr)

2 Je valide le compte 3 Je me connecte

J'accède au GPU

pour le grand public et pour les autres profils

www.geoportail-urbanisme.gouv.fr

Je consulte les rubriques * :

- **information générale**
- **autorité compétente**
- **manuels et vidéos**
- **formations**

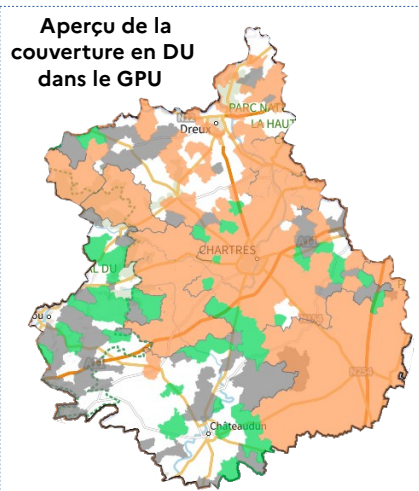
➔ **Pour publier TOUS les DU ... et les Servitudes d'Utilité Publique (SUP)**

**SCOT
PLU(i)
PSMV
RNU
Cartes
Communales**

procédures

- ✓ **principales** : élaboration, révision
- ✓ **secondaires**** : révision allégée, modification, modification simplifiée, mise à jour
- ✓ **exceptionnelles** : déclaration de projet

** Je publie les documents de la procédure secondaire **ET** de la procédure principale précédente.



Ma collectivité est ACCOMPAGNÉE pour le dépôt

- ✓ par l'administratrice locale en DDT
- ✓ * par l'aide disponible sur le GPU ;
- ✓ par les communautés de communes si l'EPCI a pris la compétence urbanisme ;
- ✓ par les CA de Chartres Métropole et de l'Agglo du Pays de Dreux, pour leurs communes.