

# Démarche Grenelle Sources de la Vigne et Gonord

**3 ensembles de captages, 3 opérateurs, 1 programme d'action :**

- Sources de la Vigne → Eau de Paris
- Source Gonord → Verneuil-sur-Avre
- Captages de Rueil la Gadelière → SIADEP de Brezolles

*Portage commun de la démarche Eau de Paris/Verneuil-sur-Avre*

*Le SIADEP a délégué à Eau de Paris la mise en œuvre du programme d'actions*

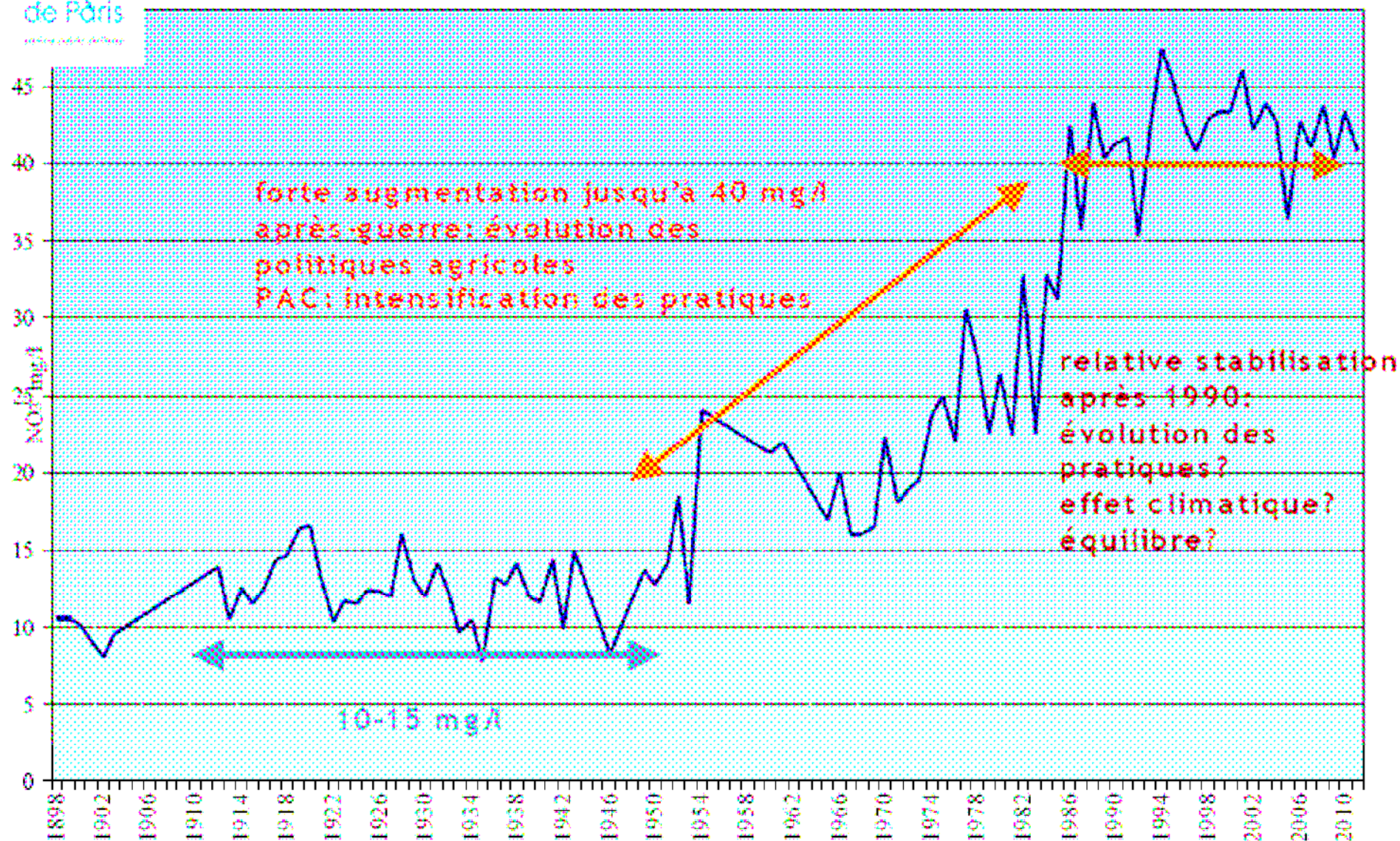
**Classement prioritaire pour 3 raisons :**

- Teneur en nitrates (dépassements en hiver des 50 mg/l)
- Teneur en pesticides (isoproturon, chlortoluron : dépassement aux périodes d'application)
- Ressource stratégique : la source Gonord alimente 7000 usagers sans substitution possible, les sources de la Vigne alimentent actuellement environ 150 000 usagers

# Evolution des nitrates de 1898 à 2011

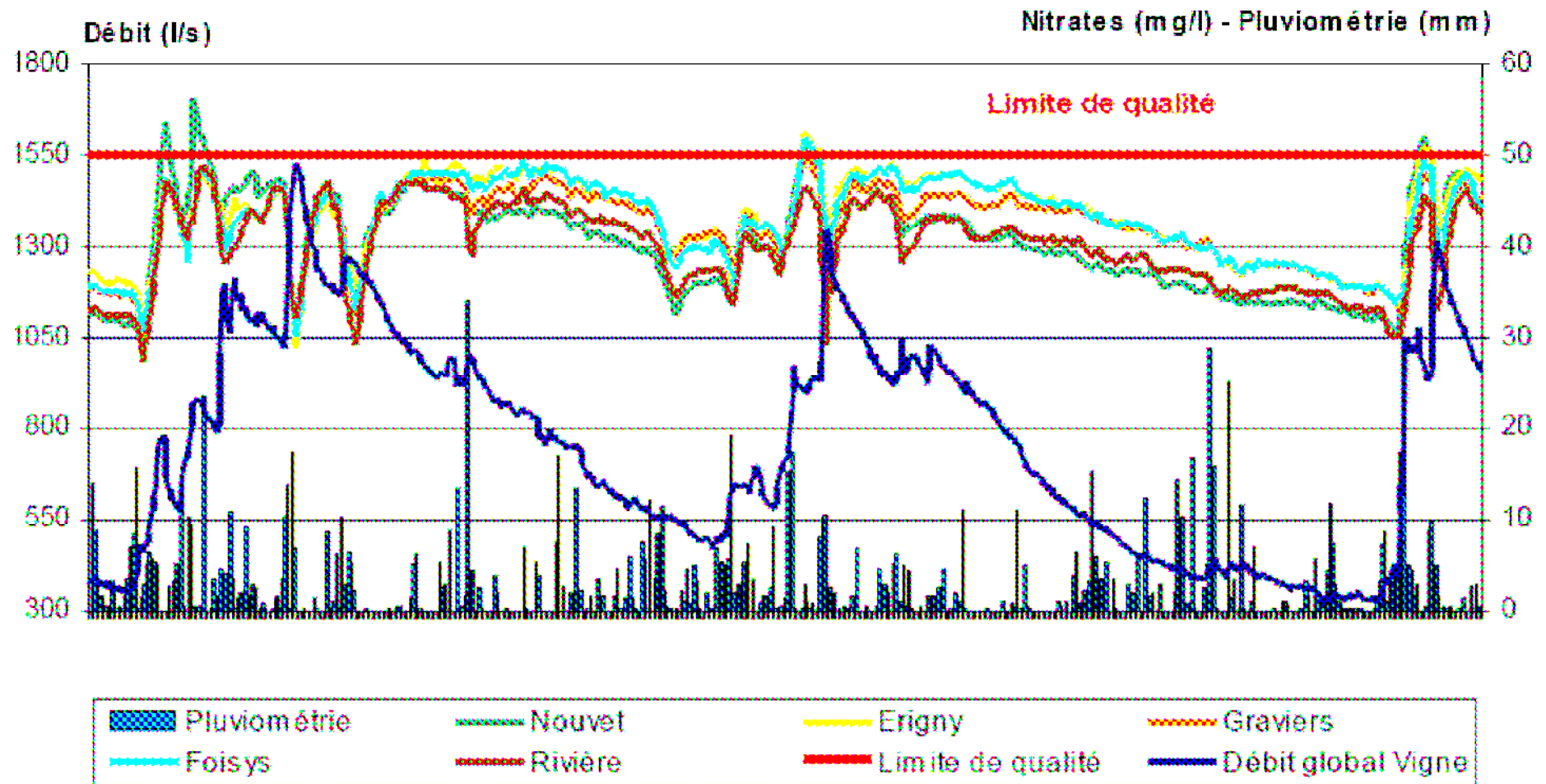


## Sources de la Vigne : Evolution des nitrates de 1898 à 2011



# Sources de la Vigne : Evolution des teneurs en nitrates et des débits

Novembre 2009 - Janvier 2012



# Détection de produits phytosanitaires

Date	Molécules détectées	Sources concernée	Concentration $\mu\text{g/l}$	Usage
Janvier 2010	Isoproturon	Toutes	Min 0.07 Max 0.13	Herbicide
	Chlortoluron	Toutes	Min 0.06 Max 0.13	Herbicide
Octobre 2010	Difénoconazole	Blaou	0.12	Fongicide
Novembre 2010	Fénazaquin	Foisy	0.15	Insecticide
	Chlortoluron	Toutes	Min 0.29 Max 1.20	Herbicide
	Isoproturon	Toutes	Min 0.03 Max 0.23	Herbicide

<b>Date</b>	<b>Molécules détectées</b>	<b>Sources concernées</b>	<b>Concentration <math>\mu\text{g/l}</math></b>	<b>Usage</b>
Décembre 2010	Chlortoluron	Toutes	Min 0.07 <b>Max 0.25</b>	Herbicide
	Isoproturon	Toutes	Min 0.05 <b>Max 0.22</b>	Herbicide
Janvier 2011	Chlortoluron	Toutes	Min 0.23 <b>Max 0.30</b>	Herbicide
	Isoproturon	Toutes	Min 0.14 <b>Max 0.21</b>	Herbicide
Avril 2011	Metsulfuron méthyle	Toutes	Min 0.06 <b>Max 0.18</b>	Herbicide
	Methomyl	Foisy, Erigny	Min 0.06 <b>Max 0.28</b>	Insecticide

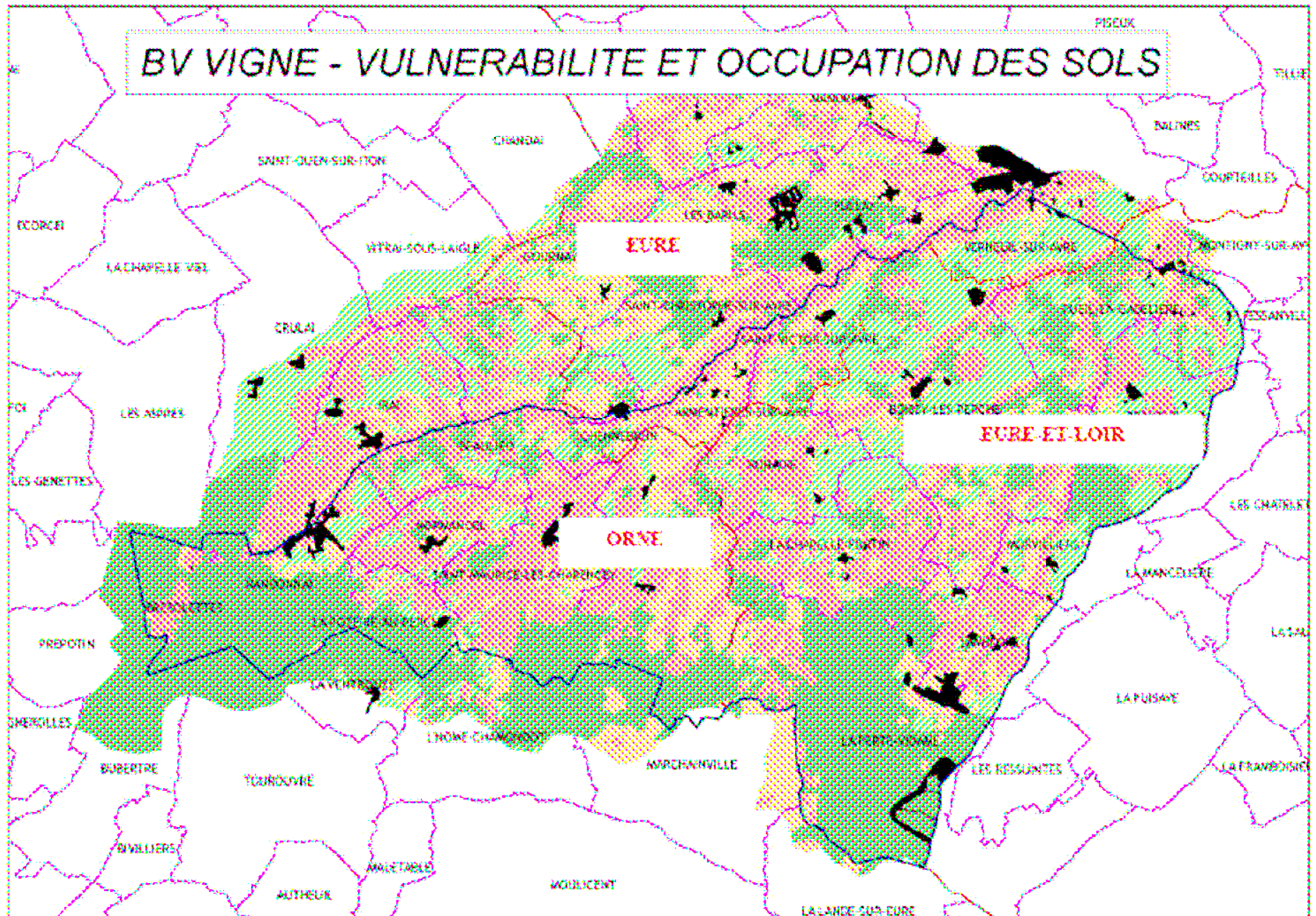


Date	Molécules détectées	Sources concernées	Concentration $\mu\text{g/l}$	Usage
Décembre 2011	Chlortoluron	Toutes	Min 0.30 Max 0.41	Herbicide
	Isopturon	Toutes	Min 0.10 Max 0.33	Herbicide

Ponctuellement, d'autres molécules sont détectées sans que les concentrations mesurées dépassent la limite de qualité :

- Boscalid (fongicide)
- Acétochlore (herbicide)
- Bentazone (herbicide)
- Carbétamide (herbicide)
- Nicosulfuron (herbicide)
- Imidaclopride (herbicides)
- Hydroxyterbuthylazine (herbicide)
- Bromacil (herbicide)
- Haloxyfopméthyl (R) (herbicide)
- Metamitron (herbicide)
- Metalaxyl (Fongicide)

# BV VIGNE - VULNERABILITE ET OCCUPATION DES SOLS



# Avancement de la démarche

## Délimitation hydrogéologique finalisée en 2008

- Présentée aux agriculteurs et maires lors de deux réunions (décembre 2010 et novembre 2011)
- Présentée au COPIL 1 (juin 2011)
- 37 700 ha, SAU de 22 000 ha
- 3 régions, 3 départements

## Etude de vulnérabilité réalisée en 2009

- Présentée aux agriculteurs et maires lors de deux réunions (décembre 2010 et novembre 2011)
- Présentée au COPIL 1 et au COPIL 2 (février 2012)
- Cartographie de la vulnérabilité à la parcelle agricole
- Décision en COPIL 2 de travailler sur tout le bassin (vulnérabilité importante et dispersée sur tout le bassin) mais pas d'avis précis sur la prise d'un arrêté de délimitation ou non.

### Comité de pilotage

Eau de Paris, Verneuil-sur-Avre, le  
SIADÉP de Brezolles, les 3 DDT,  
l'AESN, les 3 CA, le GRABHN, 10  
agriculteurs.



## Diagnostic agricole

- Connaissances des pratiques phytos et de fertilisation par la Chambre d'agriculture d'Eure et Loir depuis 2008.
- Enquêtes et diagnostics socio-économiques auprès d'agriculteurs en rive gauche de l'Avre en décembre 2011 et janvier 2012.
- Présenté en COPIL 2 et aux agriculteurs en février 2012.
- Rédaction du rapport en cours

## Suite ...

Comité technique prévu le 22 mai : définition des actions et des indicateurs à intégrer dans le programme.

## Difficultés rencontrées

- Problème d'être sur 3 départements qui ont des directives différentes, ce qui pose difficulté dans le comité de pilotage.
- « Raccrochage » de la rive gauche à la démarche alors qu'elle était déjà commencée en rive droite.
- Par peur du réglementaire, ralentissement de la procédure pour la mise en place d'actions (par exemple certains agriculteurs auraient souhaité être associé à l'étude de vulnérabilité et s'opposent aux agriculteurs qui souhaitent avancer dans les actions agricoles.)